



PROTEGER ENSEMBLE A L'ERE NUMERIQUE



# Contexte : le business de la cybercriminalité

La cybercriminalité en 2030

16 700 Md€

Le trafic de stupéfiants en 2030

380 Md€

La **cybercriminalité** est désormais une industrie.

Les **outils** de cette industrie sont les **systèmes d'information corrompus** (botnets).

Tout **appareil connecté** est une cible.

# Contexte : le marché de la cybercriminalité

## Les entreprises touchées par une cyberattaque

2021	2022	2023
49%	52%	54%

**+55 %**

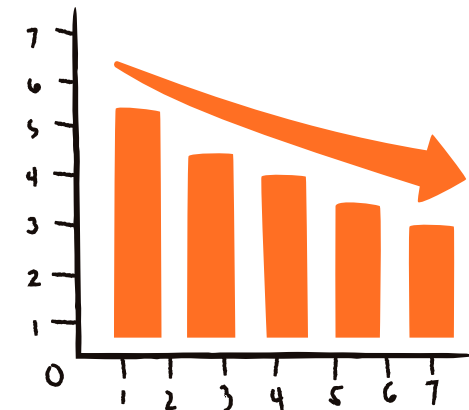
d'attaques sur les entreprises  
entre 10 et 49 salariés

**+400 %**

d'augmentation pour celles  
de moins de 10 salariés

# Les conséquences d'une cyberattaque

- 1 Interruption de l'activité => **perte de CA**
- 2 Atteinte à **l'image** de l'entreprise
- 3 Des **coûts** de restauration importants
- 4 Des frais **juridiques** conséquents



# Les préjudices financiers d'une cyberattaque



30 000 €

C'est le coût financier moyen  
d'une cyberattaque



1 / 4

Des entreprises attaquées a déclaré  
que leur survie a été menacée



Le retour à la normale suite à une cyberattaque est de :  
**3 semaines** pour 50% des entreprises,  
**7 semaines** pour les incidents plus sérieux

# SERENICITY : souveraineté et indépendance

Serenicity a été fondée en 2018 à Saint-Étienne avec pour ambition de renforcer la sécurité des systèmes d'information, des petites entreprises aux grandes organisations.

Les solutions développées par Serenicity permettent de détecter et bloquer les flux toxiques circulant sur le système d'information.

10 brevets européens

SOUVERAINETÉ

3 ans de R&D

100% français  
Code, hébergement, emplois

150 000 équipements protégés

PARTAGE

# Reconnu par les institutionnels



DCPJ



COMCYBERGEND

Conventions avec la **Direction Centrale de la Police Judiciaire**  
et le **Commandement de la Cyber Gendarmerie**.



Solution validée par l'**ANSSI** dans le cadre du plan France Relance

# Le boîtier Detoxio



Les appliances Detoxio sont **assemblées**,  
**configurées** et **remastérisées** [REDACTED]

Leur développement a été fait en  
collaboration avec l'**Esisar Valence**, école  
**d'ingénieur** possédant le label **SecNumedu**  
de l'**ANSSI**.

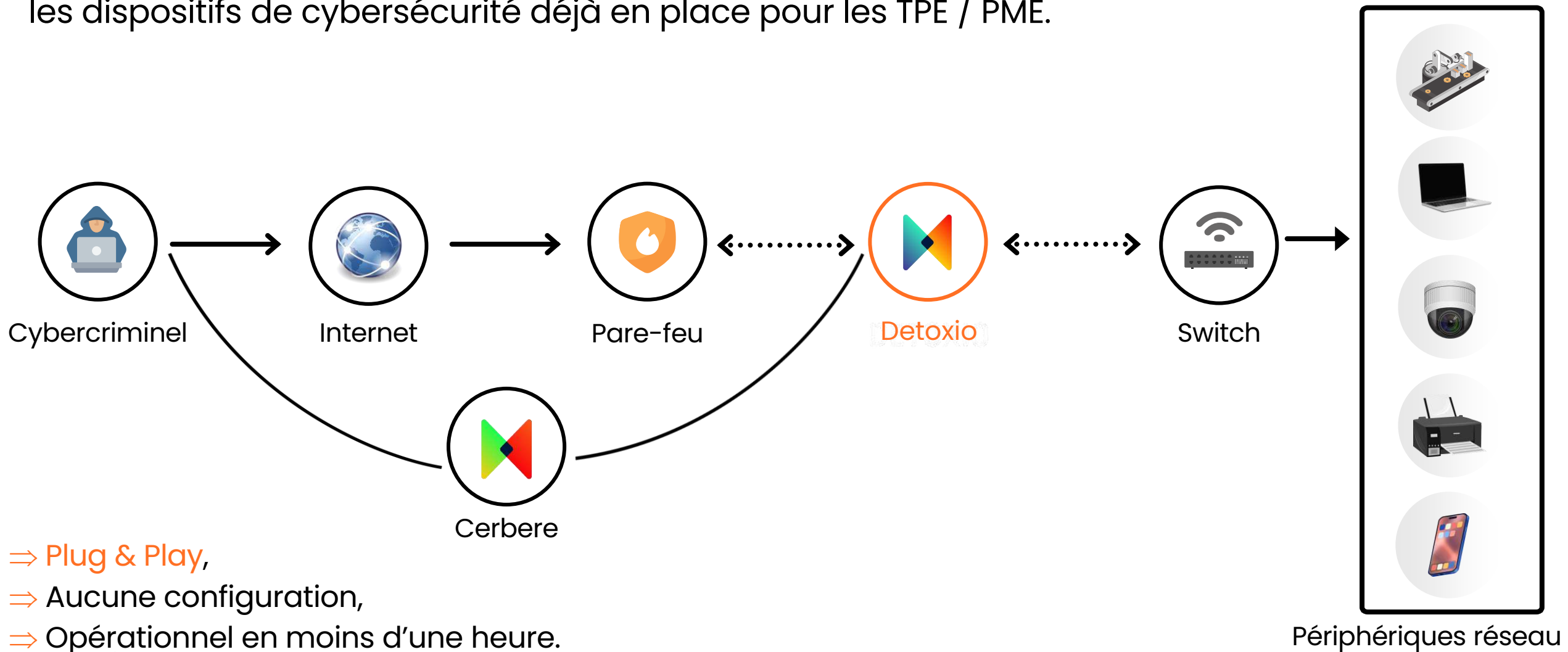
**Esisar**  
VALENCE



**SecNumedu**  
ANSSI

# Où se positionne Detoxio ?

Detoxio **analyse** et **bloque** les flux toxiques entrants et sortants et vous permet de **compléter** les dispositifs de cybersécurité déjà en place pour les TPE / PME.



- ⇒ Plug & Play,
- ⇒ Aucune configuration,
- ⇒ Opérationnel en moins d'une heure.

# Les 3 piliers de l'offre Detoxio



**CERBERE™** une base de données qui grossit tous les jours de **9000 à 12000** adresses IP toxiques.

Cette base est tellement pertinente qu'elle a permis à Serenicity de signer les conventions avec la **DCPJ** et le **COMCYBERGEND**.



La **DCPJ**, l'**ANSSI** et le **C3N**, complètent ces marqueurs avec leurs bases d'IP (IP trouvées dans des enquêtes cyber)



**DETOXIO™** est un boîtier positionné entre le pare-feu et le switch.

Il se connecte toutes les **30 minutes** à **CERBERE™** pour mettre à jour sa base d'adresses IP toxiques.

Sa fonction est de **bloquer automatiquement** les flux en provenance ou à destination d'une adresse IP toxique.



**CONTROL™** est l'interface de visualisation permettant :

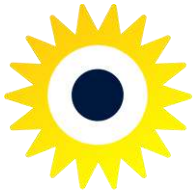
**D'alerter** en cas de faille détectée au sein du réseau.

**D'analyser** la menace grâce à une cartographie et à la cybermétéo.

**De qualifier** la menace grâce à des outils simples et ergonomiques,

# La cybermétéo

CYBERMÉTÉO® est un concept unique qui caractérise visuellement la menace.



**CYBER  
MÉTÉO**



Lisible en un seul  
coup d'œil



Graduation du risque



Langage simple  
et universel

Elle permet d'estimer la **cyber toxicité** (CyT) selon la météo de Detoxio.



# Démonstration de Control

---



# Les caractéristiques de Detoxio



Facilite

L'analyse technique pour tous.

Bloque



Les flux toxiques  
en cas de menace.

+

Complète

les outils de sécurité déjà en place.



Détecte



la menace, la caractérise  
et la géolocalise.

Traite



les signaux faibles d'infection.

Protège



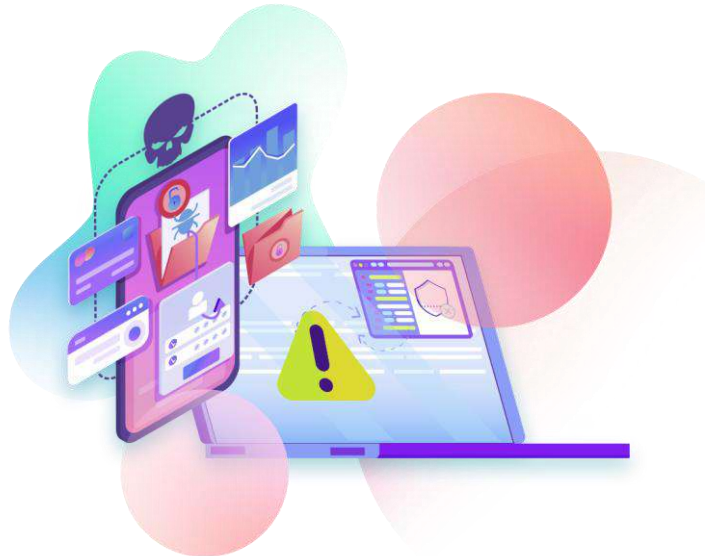
le réseau en cas de faille de sécurité.  
Dernier rempart.



# Quel est votre cyber risque ?

Nous avons vu par ailleurs qu' **1 entreprise sur 2** se faisait attaquer en France en 2023.

La question n'est pas de savoir si vous allez être attaqués,  
**mais quand !**



## Calcul de votre chiffre d'affaire journalier

Chiffre d'affaire annuel	Nombre de jours ouvrés	CA/jour ouvré
132 000 €	237	557 €

## Estimation du coût de l'arrêt de votre activité pendant :

1 JOUR		557 €
2 JOURS		1 114 €
3 JOURS		1 671 €
4 JOURS		2 228 €
5 JOURS		2 785 €
6 JOURS		3 342 €
7 JOURS		3 899 €
8 JOURS		4 456 €
9 JOURS		5 013 €
10 JOURS		5 570 €
11 JOURS		6 127 €
12 JOURS	#	6 684 €
13 JOURS	#	7 241 €
14 JOURS	#	7 797 €
15 JOURS	#	8 354 €



---

MERCI POUR VOTRE ATTENTION